

ひょうごオンリーワン企業 (H29 年度選定企業)

近畿工業株式会社

会社概要

- 「砕く、剪る、選ぶ」技術を素材の特性に合わせあらゆる資源の有効活用や再生利用に活用する環境・リサイクル機器メーカー。
- 資源開発・インフラ整備・廃棄処理・リサイクルなど多岐にわたる分野で、破碎機、ふるい機等を活用したプラント・装置を開発から設計・製造・運転・保守・保守管理・アフターセールスまで自社で一貫して行う。

独自の技術・製品の内容

- 自治体ごみ処理施設、産業廃棄物業者等に多く採用される二軸剪断式破碎機は国内シェア 40%。
- 同社のコア技術に化学的アプローチを加える（メカノケミカル）ことで、都市鉱山をはじめあらゆる廃棄物の新たなリサイクル技術を開発する研究所を社内に設置している。

基本情報

所在地 神戸市中央区栄町通 4 丁目 2 番 18 号
設立 1948 年 資本金 6,500 万円 従業員数 180 名



写真：2014 年に開設した近畿メカノケミカル研究所

株式会社コーアツ

会社概要

- ガス系消火設備の国内トップメーカーで、ガス系消火設備専門企業としては最古参。
- 研究開発から設計、生産・施工、メンテナンスまで一貫して手がけている。

独自の技術・製品の内容

- ガス系消火設備の国内シェア約 40%。
- 火災時に水をかけると二次被害が発生する施設で活用される特殊消火設備を製造・販売しており、データセンターや図書館・博物館など多数の施設に納入。
- 大気中の 78%を占める窒素を消火剤として採用した窒素ガス消火設備（消火システム NN100）を開発し、国内で初めて設置。
- ガス消火剤を貯蔵する容器（ボンベ）内の 30 メガパスカルもの高圧力に耐え、確実な作動が求められる容器弁（バルブ）で高い性能・性質を有している。

基本情報

所在地 伊丹市北本町 1 丁目 310 番地
設立 1951 年 資本金 6,000 万円 従業員数 237 名



写真：PR30A 型容器弁

佐和^{めっき}鍍金工業株式会社

会社概要

○電気めっき加工を中心とする総合表面処理加工を手がけており、業界最高水準の品質管理と生産効率性を確立。

独自の技術・製品の内容

- 産業毎、製品毎に要求特性が違う表面処理ニーズに対して、50種類以上の高品質の表面処理技術と、70台以上の自動ラインで精巧かつ短納期に対応する技術を蓄積。
- 粒径3 μ m～10 μ mの精密樹脂素材にもめっき施工が可能な、精度の高い微細めっき加工技術を誇る。
- 自動車部品、半導体部品等の表面処理を数多く手がけ、同社が処理し、大手電機メーカーが製造する自動車用スターターは業界の20%を占める。

基本情報

所在地 姫路市保城 753

設立 1954年 資本金 5,100万円 従業員数 100名



写真：第1工場 外観

株式会社千石

会社概要

- 調理器や暖房機を中心に、電気・石油・ガスなどの各エネルギーを活用した幅広いカテゴリーの製品を対象とした製造・販売を手掛ける。
- 日本・中国・フィリピンの各製造拠点から、日本をはじめアジア、北米、南米、ヨーロッパ、中近東等のグローバル市場に商品を供給する。

独自の技術・製品の内容

- 熱伝導に優れた「遠赤グラファイト」を代表とする独自の技術と、どこか懐かしいデザインを融合させた商品を開発・製造・販売している。
- 「遠赤グラファイト」の搭載は暖房機から始まり、2015年9月に発売したグリル&トースターより調理器にも展開し、その認知度を大幅に高めた。
2017年の4月には「煙を出さずに、本格炭火の美味しさ」を簡単に提供できる「グラファイトグリラー」を発売し、商品ラインアップの拡充を進める。

基本情報

所在地 加西市別所町 395

設立 1961年 資本金 9,600万円 従業員数 294名



写真：グラファイトトースター

日藤ポリゴン株式会社

会社概要

○ポリゴンマシン、スロッターマシン、B T A式深孔明加工機、旋盤、ラジアルボール盤、各種機械のOEMを手がける工作機械メーカー。

独自の技術・製品の内容

- 自動車部品等の加工に用いられる多角多溝加工可能なポリゴンマシンを国内で唯一製造。
- 歯車の加工等で必須のキー溝加工等可能なスロッターマシンで国内シェア約90%。
- ポリゴンマシン、スロッターマシンともに、工作機械のコアとなる部分であるスライド面に必ず手仕上げで高精度化を図るキサゲ作業を行うことにより、±0.001 mmまでの精度を出すとともに、潤滑性を向上させ優位性を保っている。

基本情報

所在地 多可郡多可町中区安楽田5番地
設立 1958年 資本金 2,100万円 従業員数 32名



写真：大型スロッターマシン NVS-360

明昌機工株式会社

会社概要

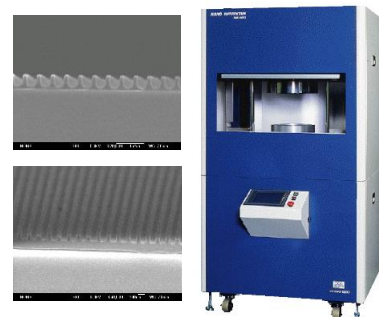
○オーダーメイド型の放射光・レーザー機器、超高真空機器、ナノテクノロジー機器、医療機器等の先端精密機器を、設計から制御まで一貫生産し、理化学研究所など最先端の研究機関、大学ならびに民間企業（研究部門）に納入している。

独自の技術・製品の内容

- ナノインプリンター(ナノスケールのパターンを彫り込んだ刻印を樹脂等に押し付けて転写する装置)を兵庫県立大学と共同開発し、2003年より国内の多くの研究機関等に納入、国内販売台数実績は約100台に達しており、国内トップクラス。
数値制御大気圧プラズマ CVM 装置による超精密非接触表面加工システムの実用機を大阪大学と共同開発。
- 日本原子力研究開発機構大強度陽子線加速器施設 J-PARC や理化学研究所 X線装置 SACLA 等の研究設備建設にも参画。

基本情報

所在地 丹波市氷上町沼148
設立 1952年 資本金 3,000万円 従業員数 53名



写真：ナノインプリンター

会社概要

- 製鉄高炉のプロファイルを固定式で計測することを初めて可能としたプロファイルメータを製造、販売。
- ゴミ処理施設のマイクロ波センサとFA機器の製造も手がける。

独自の技術・製品の内容

- 線で捕らえる2Dと面で捕らえる3Dによって製鉄高炉内の状況を詳細に計測可能とするミリ波センサで国内シェア100%、海外シェア50%。
- 他社にはできない2Dと3Dのコンビネーション計測により、これまで見えなかった高炉内のプロファイルが把握でき、細かな操業制御が可能となり、製鉄製造コストの大幅な低減に寄与する。

基本情報

所在地 尼崎市名神町1丁目12番9号
設立 1984年 資本金1,000万円 従業員数15名



写真：ランスレス高炉3Dプロファイルメータ